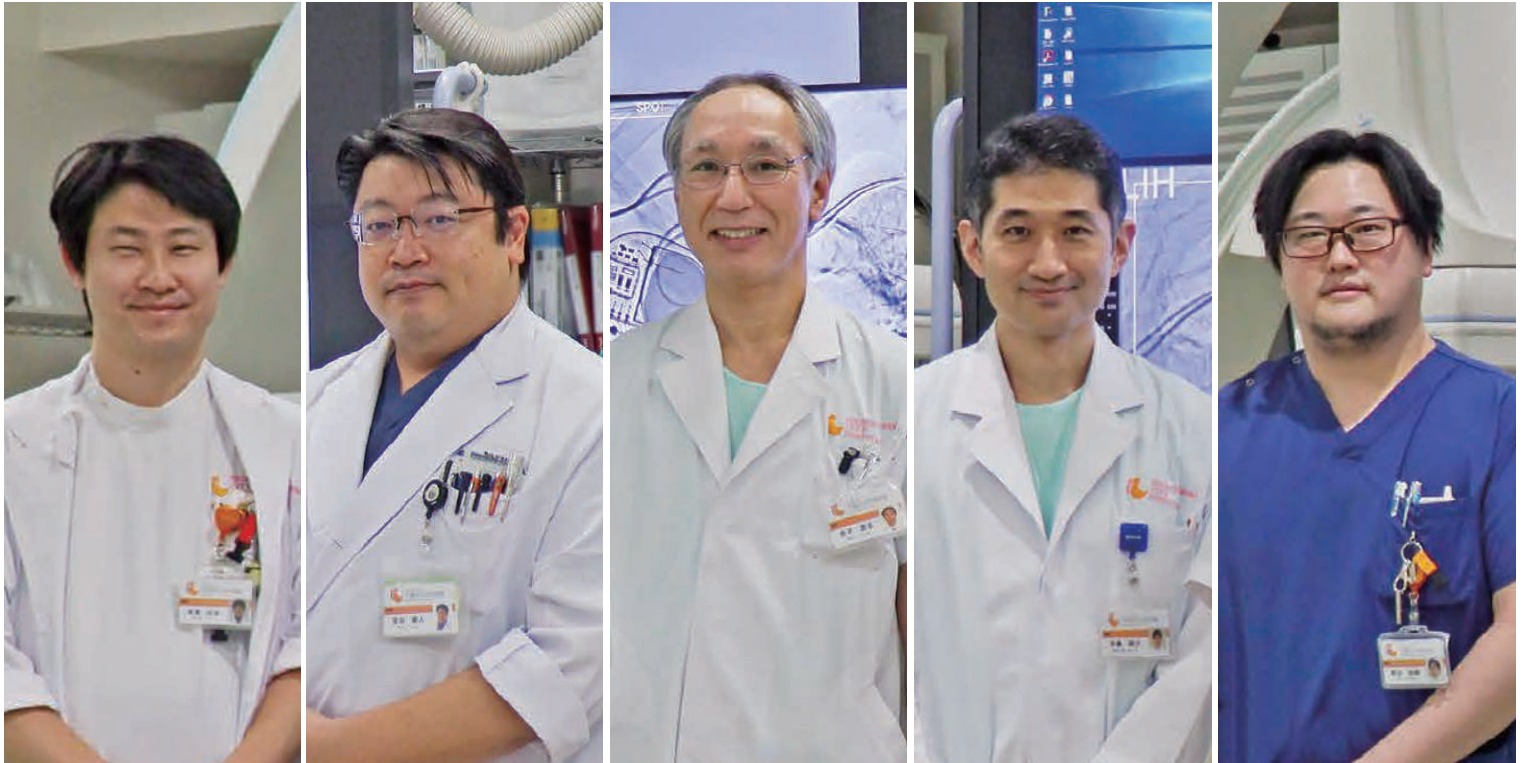


EXPERT

SHIMONOSEKI CITY HOSPITAL

vol.01

循環器内科 特集



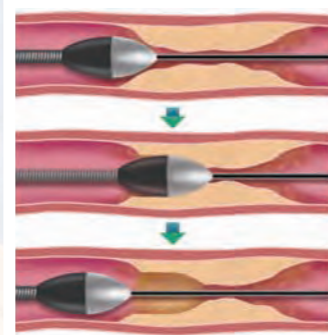
心筋虚血(狭心症・心筋梗塞)

主な症状

胸が重苦しい
胸が締めつけられる

病態

心臓を栄養する血管である冠動脈が狭窄・閉塞することで起こります。



動脈の硬い石灰化病変を削って治療する器械も導入しています。

治療 冠動脈カテーテル治療
心臓リハビリテーション

急性心筋梗塞をよく知りましょう！
(病院広報紙「まごころ」vol.03 特集)
[PDFファイル]



心不全・心臓弁膜症

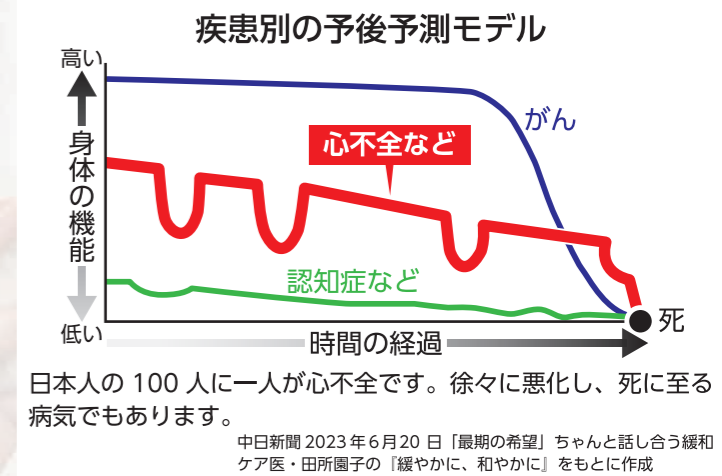
主な症状

動くと息切れがする
足がむくむ
急に体重が増えた

病態

様々な病気から心不全になります。
病態にあった薬物を選択したり、
必要があれば心臓血管外科へ紹介しています。

治療 薬物療法・心臓手術
慢性心不全看護認定看護師による再発予防



病気を診る

ひとを診る

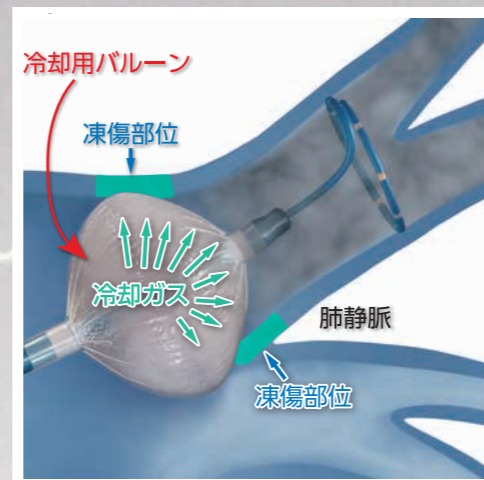
不整脈(心房細動)

主な症状

動悸、息切れ、めまいなど
症状は多彩ですが、半数近くは無症状です。

病態

心房細動は、65歳頃から加齢とともに増加する不整脈で、一般的な不整脈ですが、脳卒中・心筋梗塞・心不全及び死亡などに関連します。



カテーテルアブレーション(冷凍バルーンアブレーション)
(提供: 日本メドトロニック株式会社)

治療 カテーテルアブレーション
ペースメーカー

循環器内科のご紹介 不整脈について
(病院広報紙「まごころ」Vol.23 特集)
[PDFファイル]



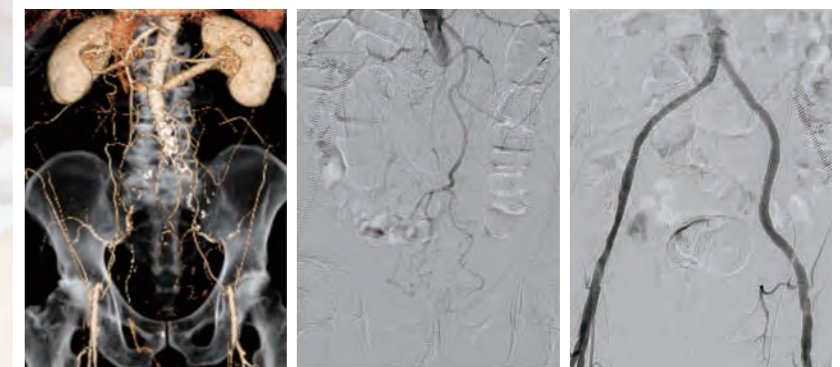
下肢閉塞性動脈硬化症

主な症状

足が痛い
休み休みしか歩けない
こむら返りが頻繁に起こる
かかとからの傷が治らない

病態

下肢動脈が狭窄・閉塞することで起こり、
半数の方に心筋虚血が隠れています。



カテーテル治療により、足が痛くて休み休みでしか歩けなかった方が、普通に歩けるようになる場合もあります。また、動脈硬化症ではフットケアで足を守ることも重要です。

治療 下肢動脈カテーテル治療
フットケア

動脈硬化による足の痛み
(病院広報紙「まごころ」vol.15 特集)
[PDFファイル]



再発・悪化を
防ごう！

心不全悪化時の 受診チェックリスト



心不全の悪化を防ぐには、日常生活での体調管理と観察、早期の対応が大切です。早めの受診で悪化を防ぎましょう。

- 1週間で2kg以上の体重増加がある
- 息切れ、息苦しさがある
- むくみがある
- 疲れやすい
- 食欲低下・食欲不振
- 不眠

1 チェック項目が
個増えた！

1 週間以内に
受診の電話相談

2 チェック項目が
個以上増えた！

3 日以内に
受診の電話相談

受診の相談・お問い合わせ(下関市立市民病院 内科外来)

☎ 083-231-4111 (代表)

心不全手帳を活用しよう！

心不全手帳は日本心不全学会が制作・発行しており、心不全の患者さまに知っていただきたい病気の知識や、日常生活上の工夫について、わかりやすく書かれています。また、日々の身体の状態を記録することによって、体調管理に気をつけるとともに、変化に早く気づいて病院を受診することができるようになっています。



内科外来でお渡ししておりますが、下記からもダウンロード可能です。

日本心不全学会 心不全手帳 <http://www.asas.or.jp/jhfs/topics/shinhuzentechou.html>

